

TLV- LOIN

רמת פירוט מידע וגאומטריה

מהדורה	תיאור	תאריך	עורך
1.0	הפצה ראשונית	01.03.25	ירדן הייבלום
2.0	הוספת LOI50	01.02.26	ירדן הייבלום

כל הזכויות שמורות © מימוני הנדסה ויעוץ בע"מ, 2026

מסמך זה נכתב עבור עיריית תל אביב והוא מהווה קניין רוחני של מימוני הנדסה ויעוץ בע"מ. אין להעתיק, לשכפל, להפיץ, לצלם או לעשות כל שימוש במסמך זה או בחלקים ממנו לכל מטרה שהיא, ללא קבלת אישור מראש ובכתב ממימוני הנדסה ויעוץ בע"מ.

תוכן עניינים

2.....	הקדמה
3.....	מפלסים ((Levels
4.....	גרידים ((Grids
5.....	נקודת בסיס (Project Base point)
6.....	אלמנטי האוריינטציה של המבנה
6.....	חללים/אזורים ((Spaces / Areas
7.....	חדרים (Rooms)
8.....	אלמנטי תכנון
8.....	רצפות (Floors)
9.....	קירות (Walls)
10.....	דלתות וחלונות (Doors and Windows)
11.....	קירות מסך (Curtain walls)
12.....	גגות (Roofs)
13.....	פירים (Shafts)
14.....	מדרגות (Stairs)
15.....	מעליות ומדרגות נעות (Elevators & Escalators)
16.....	ריהוט ((Furniture
17.....	תקרות (Ceilings)
18.....	מעקות ((Railings
19.....	בטיחות אש ((Fire safety
20.....	יסודות ((Foundations
21.....	עמודים, קורות ומסגור פלדה ((Columns Beams and Steel framing)
22.....	מסבכים ((Trusses
23.....	קבועות סנטריות ((Plumbing Fixture
24.....	צינורות ((Pipes
25.....	אביזרי צנרת ((Pipe Accessories
25.....	ציוד מכני ((Mechanical Equipment
27.....	תעלות ((Ducts

הקדמה

שלב זה מגדיר את רמת המידע הנדרשת (Level of Information Need – LOIN) עבור כל אלמנט במודל BIM, בהתאם לסטנדרטים הבינלאומיים והמקומיים. הדרישות מבוססות על מסמך ה-[LOD Specification 2023](#) שפורסם על ידי ה-BIM Forum, ומהוות בסיס לתיאום רמת הפירוט הנדרשת בין כל הגורמים בפרויקט.

בנוסף, אם אין התייחסות במסמך זה - רמת הפירוט הנדרשת נדרשת לעמוד לפחות ברמת ההגדרה במסמך [LOIN של איגוד המהנדסים](#).

הטבלאות המצורפות במסמך זה מהוות הסבר כללי ודרישות בסיסיות בלבד. על מנהל המודל להציג במסגרת ה-BEP את רמת ההתפתחות (LOD & LOI) של המודל לכל שלב רלוונטי בפרויקט, בהתאם למבנה ולדרישות המפורטות בטבלאות אלה.

רכיבי ייחוס כלליים:

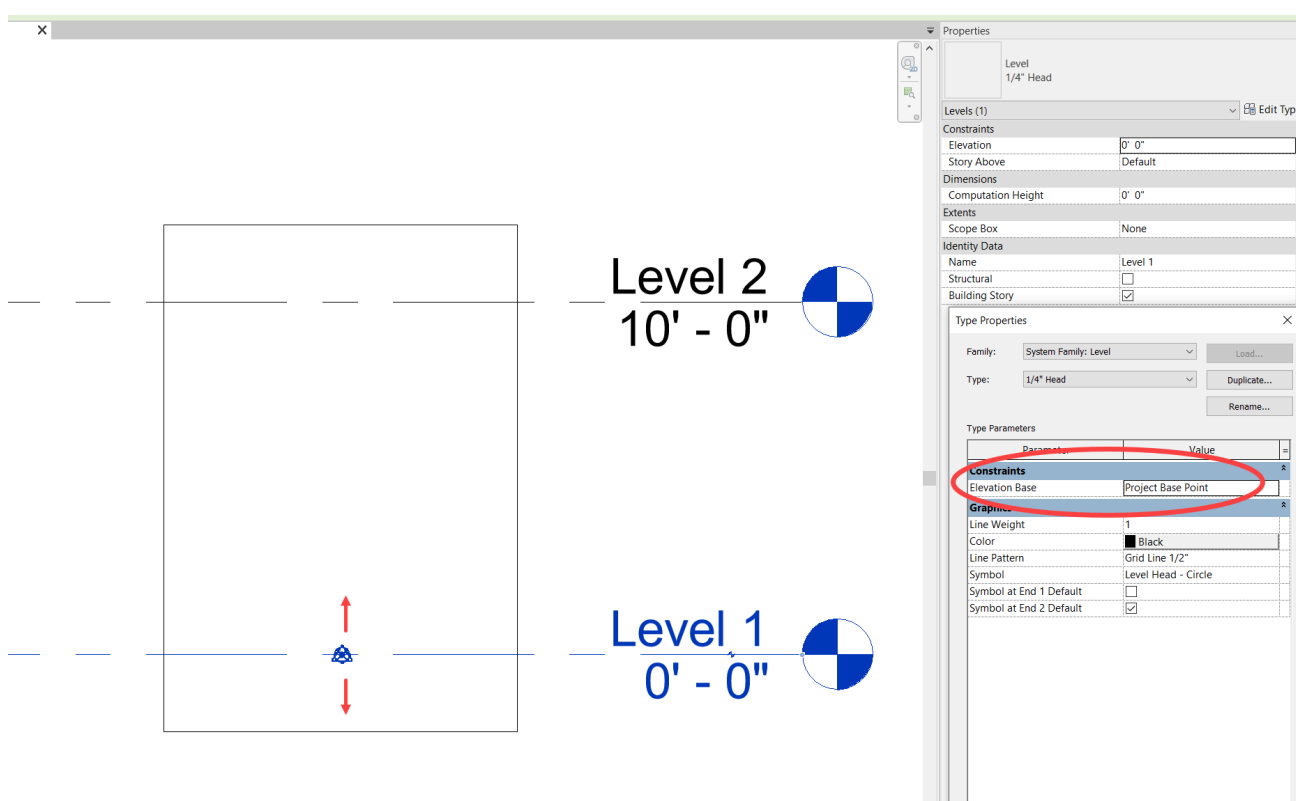
מפלסים (Levels)

הפתרון הכללי לכך הוא שילוב של נתוני הפרמטרים הבאים:

סטנדרט	אגף מבני ציבור	דיסציפלינה	אדריכלים, קונסטרוקטורים MEP
שלב	תכנון ראשוני	LOIN	50

הנחיות:

המפלס יוגדר בצורה אחידה וזהה לכל המודלים בדיסציפלינות הרלוונטיות. שימוש בקטגוריה התואמת בכלי התכנון במ. BIM. המפלס יזוהה ויבודד בקלות.



גאומטריה:

מישור הייחוס יוצג בבירור במבטי ה2D + 3D עם הערה ברורה : תכנות / LOI :

	שם הפרמטר	סוג הפרמטר	הסבר והנחיה
1	שם המפלס	טקסט	
2	גובה יחסי	מספר	גובה יחסי למערכת הקורדינטות של המבנה
3	גובה אבסולוטי	מספר	גובה אבסולוטי לפי מערכות הקואורדינטות הארצית

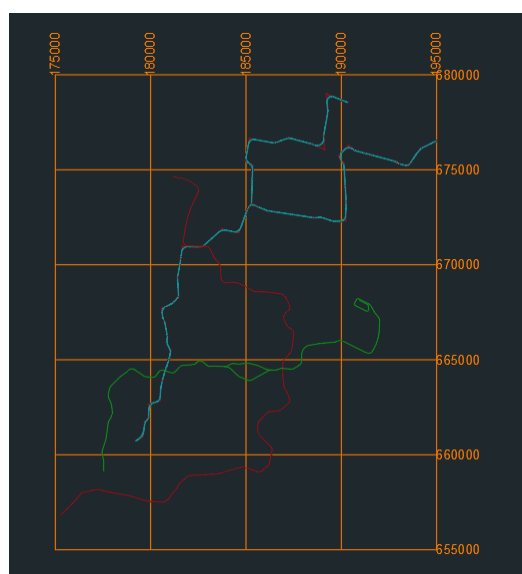
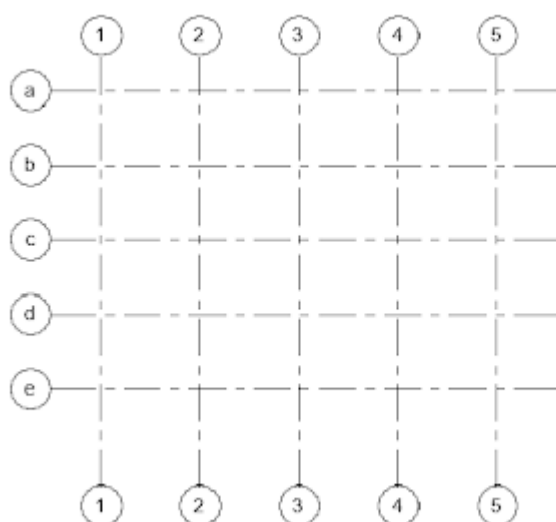
גרידים (Grids)

הפתרון הכללי לכך הוא שילוב של נתוני הפרמטרים הבאים:

סטנדרט	אגף מבני ציבור	דיסציפלינה	אדריכלים, קונסטרוקטורים ומפי
שלב	תכנון ראשוני	LOIN	50

הנחיות:

הצירים יוגדרו בצורה אחידה וזהה לכל המודלים בדיסציפלינות הרלוונטיות. שימוש בקטגוריה התואמת בכלי התכנון BIM. המפלס יזוהה ויבודד בקלות.



גאומטריה:

הגרידים יוצגו בבירור במבטי ה-2D + 3D עם הערה ברורה

תכונות / LOI :

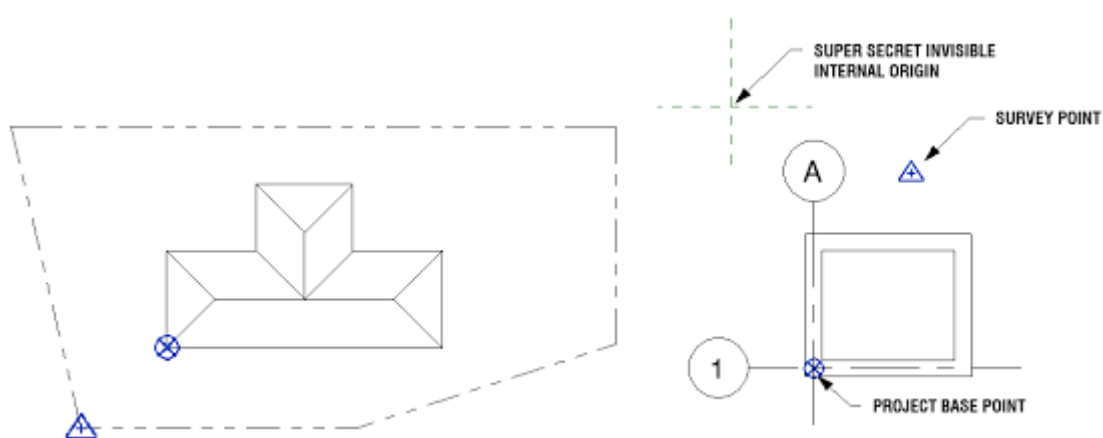
שם הפרמטר	סוג הפרמטר	הסבר והנחיה	
קטגוריה / Category	טקסט	שם הפרמטר יהיה "Grid"	1
שם הגריד / Grid name	טקסט	מספר או אות גדולה באנגלית	2
סוג / Type	טקסט	גריד ראשי או משני	3

נקודת בסיס (Project Base point)

סטנדרט	אגף מבני ציבור	דיסציפלינה	אדריכלים, קונסטרוקטורים וMEP
שלב	תכנון ראשוני	LOIN	50

הנחיות:

- נקודת הבסיס של הפרויקט ממוקמת בראשית מערכת הקואורדינטות הפרויקטאלית. שימוש בקטגוריה התואמת בכלי התכנון BIM (Revit, קטגוריה Project Base Point).
- נקודת הבסיס של הפרויקט ממוקמת במערכת הקואורדינטות הארצית. שימוש בקטגוריה התואמת בכלי התכנון BIM (Revit, קטגוריה Survey Point).



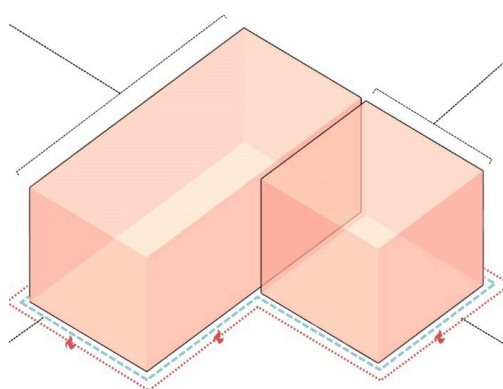
אלמנטי האוריינטציה של המבנה

חללים/אזורים (Spaces / Areas)

סטנדרט	אגף מבני ציבור	דיסציפלינה	אדריכלים
שלב	תכנון ראשוני	LOIN	50

הנחיות:

מידול הנפח יתבצע במודל אדריכלות. שימוש בסוג הפרמטר המתאים בכלי המידול. שימוש ב-mass object / generic model.



גאומטריה:

אובייקט נפח גנרי

תכונות / LOI :

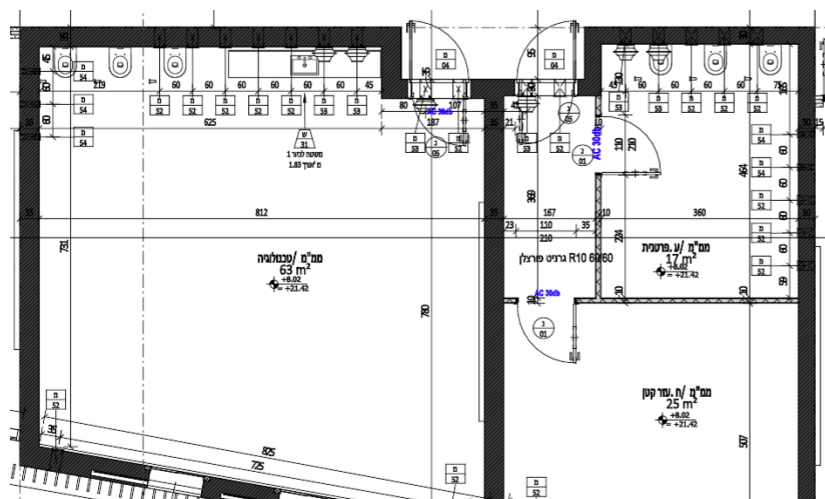
שם הפרמטר	סוג הפרמטר	הסבר והנחיה
קטגוריה / Category	טקסט	שם הפרמטר יהיה "Space" או "Mass".
שם / Name	טקסט	שם המרחב יהיה לפי הקודיפיקציה שנקבעה

חדרים (Rooms)

סטנדרט	אגף מבני ציבור	דיסציפלינה	אדריכלים
--------	----------------	------------	----------

הנחיות:

שימוש בקטגוריה התואמת בכלי התכנון BIM.



גאומטריה:

אובייקט נפח המייצג את חלל החדר

תכנות / LOI :

שם הפרמטר	סוג הפרמטר	הסבר והנחיה	LOIN
קטגוריה / Category	טקסט	שם הפרמטר יהיה "Room"	100
Program_Area_Requirement	שטח	מתוך נתוני פרוגרמה	100
Program_Name	טקסט	מתוך נתוני פרוגרמה	100
function / פונקציה	טקסט	יעוד החדר לפי החלוקה של אגף מבני ציבור	200
Access / דרישות גישה ומרחב and escape requirements	טקסט	לפי תקנת בטיחות	200
Servicing / שימוש	טקסט		200
גימור רצפת החדר / FloorFinish	טקסט	תגמיר רצפה של חדר (עקרוני - להערכת תקציב)	300
גימור תקרת החדר /	טקסט	תגמיר תקרה של חדר (עקרוני - להערכת תקציב)	300

			CeilingFinish	
300	תגמיר קיר של חדר (עקרוני - להערכת תקציב)	טקסט	Wallfinish / גימור קיר החדר	9

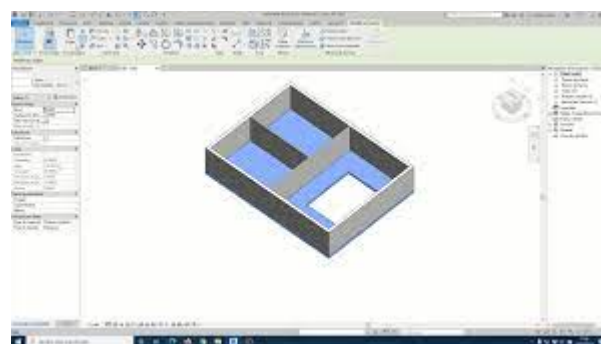
אלמנטי תכנון

רצפות (Floors)

סטנדרט	אגף מבני ציבור	דיסציפלינה	אדריכלים, קונסטרוקטורים
--------	----------------	------------	-------------------------

הנחיות:

מידול הרצפות יעשה בצורה אחידה לכל המודלים בדיסציפלינות המצוינות לעיל. שימוש בסוג הפרמטר המתאים בכלי התכנון BIM.



גאומטריה:

אובייקט נפח המייצג רצפה.

תכונות / LOI :

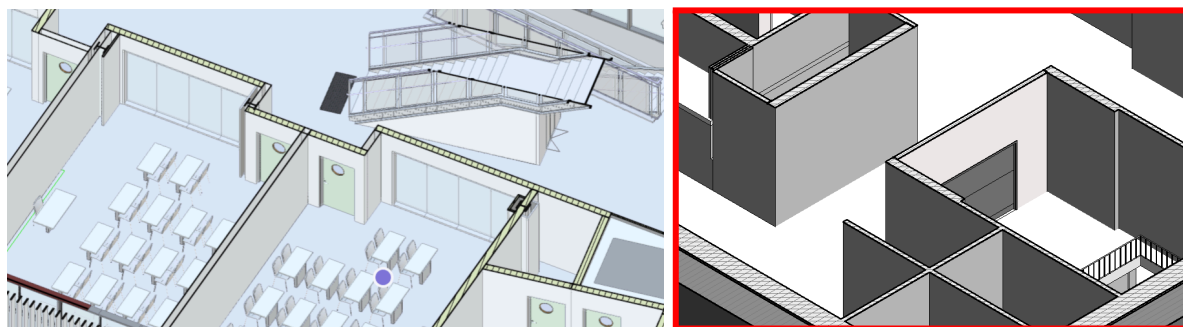
שם הפרמטר	סוג הפרמטר	הסבר והנחיה	LOIN
קטגוריה / Category	טקסט	שם הפרמטר יהיה "Floor"	200
סוג / Type	טקסט	תאור לסיווג סוג הרצפה, שישמש את צוות התכנון.	200
תיאור / Description	טקסט	תיאור הנדסי (אדריכלית/קונסטרוקטיבית)	200
רוחב / Width	מספר	רוחב הרצפה	200
שטח / Area	מספר	איזור הרצפה	200
נפח / Volume	מספר	נפח הרצפה	200

קירות (Walls)

סטנדרט	אגף מבני ציבור	דיסציפלינה	אדריכלים, קונסטרוקטורים
--------	----------------	------------	-------------------------

הנחיות:

מידול הקירות יעשה בצורה אחידה לכל המודלים בדיסציפלינות הרלוונטיות. שימוש בסוג הפרמטר המתאים בכלי התכנון BIM (Revit, קטגוריה Walls).



גאומטריה:

אובייקט נפח גנרי המייצג קיר

תכונות / LOI :

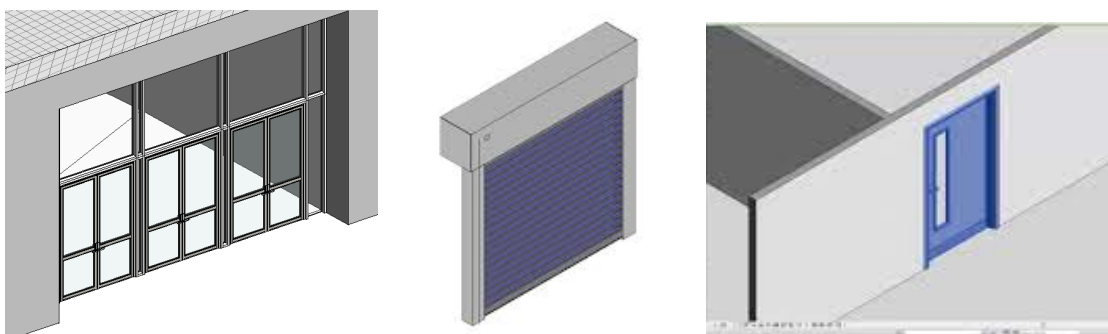
LOIN	הסבר והנחיה	סוג הפרמטר	שם הפרמטר	
100	שם הפרמטר יהיה "wall"	טקסט	קטגוריה / Category	1
100	קוד פנימי לסיווג סוג הרצפה, שימש את צוות התכנון.	טקסט	סוג / Type	3
200	תיאור הנדסי (אדריכלי/קונסטרוקטיבי)	טקסט	תיאור / Description	4
200	קיר פנימי/חיצוני - Exterior/Interior	טקסט	פונקציה / Function	5
200	מספר טיפוס קיר	מספר	טיפוס קיר / Type Mark	6
200	רוחב הקיר	מספר	רוחב / Width	7
200	שטח הקיר	מספר	שטח / Area	8
200	ערך הקיר	מספר	נפח / Volume	9
200	אורך הקיר	מספר	אורך / Length	0

דלתות וחלונות (Doors and Windows)

סטנדרט	אגף מבני ציבור	דיסציפלינה	אדריכלים
--------	----------------	------------	----------

הנחיות:

מידול הדלתות והחלונות יעשה בצורה אחידה לכל המודלים בדיסציפלינות הרלוונטיות. שימוש בסוג הפרמטר המתאים בכלי התכנון BIM.



גאומטריה:

אובייקט נפח גברי המייצג את המראה והאווירה הכללית, סידור כללי של הדלתות ומידות כלליות

תכונות / LOI :

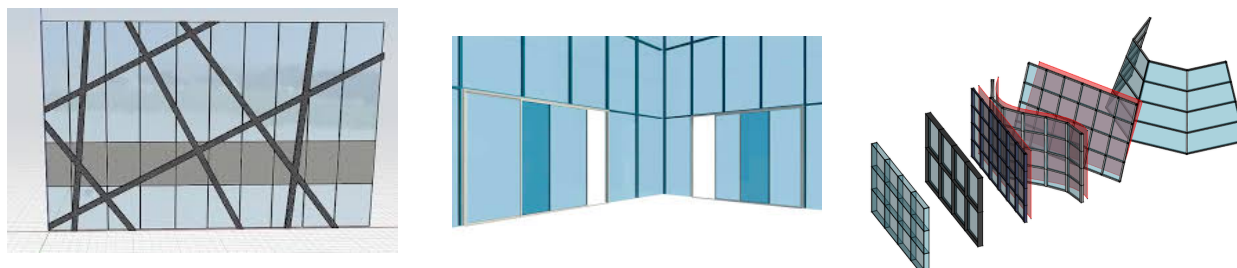
שם הפרמטר	סוג הפרמטר	הסבר והנחיה	LOIN
קטגוריה / Category	טקסט	שם הפרמטר יהיה "Door"/"Window"	200
סוג / Type	טקסט	שם תמציתי לפי סוג הדלת/חלון	200
תיאור / Description	טקסט	תיאור הנדסי פשוט של הדלת/חלון	200
כניסות / Entrances	טקסט	יש לציין אם הדלת היא כניסה ראשית לבניין, כניסה משנית, יציאת חירום וכו'.	300

קירות מסך (Curtain walls)

סטנדרט	אגף מבני ציבור	דיסציפלינה	אדריכלים
--------	----------------	------------	----------

הנחיות:

מידול קירות המסך יעשה בצורה אחידה לכל המודלים בדיסציפלינות הרלוונטיות. שימוש בסוג הפרמטר המתאים בכלי התכנון BIM.



גאומטריה:

אובייקט נפח גנרי המייצג קיר מסך, ייצוג גאומטרי של התכנון המודולרי של הלוחות.

תכונות / LOI :

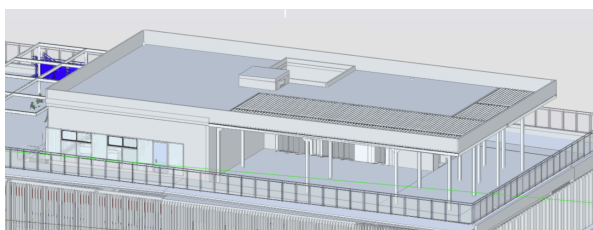
שם הפרמטר	סוג הפרמטר	הסבר והנחיה	LOIN
קטגוריה / Category	טקסט	שם הפרמטר יהיה "Curtain wall"	200
סוג / Type	טקסט	שם תמציתי	200
תיאור / description	טקסט	תיאור מילולי פשוט של הקיר מסך	200
טיפוס / Type Mark	מספר	מספר טיפוס קיר	200
פונקציה / Function	טקסט	קיר פנימי/חיצוני - Exterior/Interior	200
רוחב / Width	מספר	רוחב קיר מסך	200
שטח / Area	מספר	שטח קיר מסך	200
נפח / Volume	מספר	ערך קיר מסך	200
אורך / Length	מספר	אורך קיר מסך	200

גגות (Roofs)

סטנדרט	אגף מבני ציבור	דיסציפלינה	אדריכלים, קונסטרוקטורים
--------	----------------	------------	----------------------------

הנחיות:

מידול קירות הגגות יעשה בצורה אחידה C כל המודלים. שימוש בסוג הפרמטר המתאים בכלי התכנון BIM. צריך להיות קל להבדיל בין גגות מרצפות כלליות, במיוחד לצורך חישוב כמויות מי גשמים ועבודות איטום.



גאומטריה:

אובייקט נפח גנרי המייצג דלת, ייצוג גיאומטרי של הדלתות ומידות כלליות.

תכונות / LOI :

LOIN	הסבר והנחיה	סוג הפרמטר	שם הפרמטר	
200	שם הפרמטר יהיה "Roof" / "Floor"	טקסט	Category / קטגוריה	1
200	שם תמציתי לפי סוג	טקסט	Type / סוג	2
200	תיאור מילולי פשוט של הגג	טקסט	Description / תיאור	3
200	רוחב הדלת	מספר	Width / רוחב	5
200	שטח הדלת	מספר	Area / שטח	6
200	נפח הדלת	מספר	Volume / נפח	7

פירים (Shafts)

סטנדרט	אגף מבני ציבור	דיסציפלינה	אדריכלים
--------	----------------	------------	----------

הנחיות:

מידול הפירים יעשה בצורה אחידה לכל המודלים בדיסציפלינות הרלוונטיות. שימוש בסוג הפרמטר המתאים בכלי התכנון BIM.

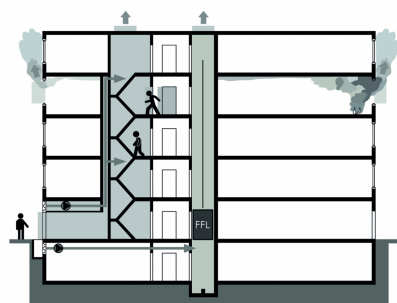
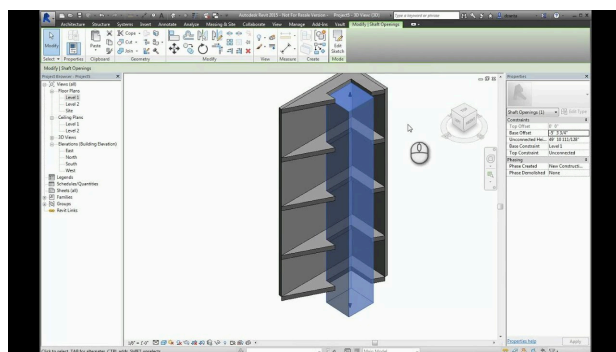


Figure 1: A typical pressurisation system with staircase and firefighters' lift-shaft protection, and air release in the façade(s) (Source: BS EN 12101-13:2022)

גאומטריה:

אובייקט נפח גברי המייצג פיר.

תכונות / LOI :

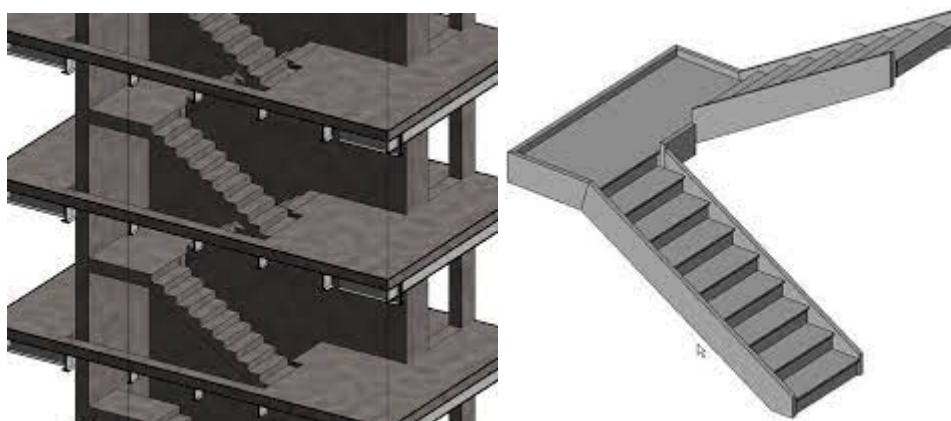
שם הפרמטר	סוג הפרמטר	הסבר והנחיה	LOIN
קטגוריה / Category	טקסט	שם הפרמטר יהיה "Shaft"	200
תיאור / Description	טקסט	תיאור הפיר	200
שטח / Area	מספר	שטח הפיר	200
נפח / Volume	מספר	נפח הפיר	200

מדרגות (Stairs)

סטנדרט	אגף מבני ציבור	דיסציפלינה	אדריכלים וקונסטרוקציה
--------	----------------	------------	-----------------------

הנחיות:

מידול המדרגות יעשה בצורה אחידה לכל המודלים בדיסציפלינות הרלוונטיות. שימוש בסוג הפרמטר המתאים בכלי התכנון BIM. יש להציג גם את כיוון העלייה והירידה של המדרגות.



גאומטריה:

אובייקט נפח גנרי המייצג מדרגות.

תכונות / LOI :

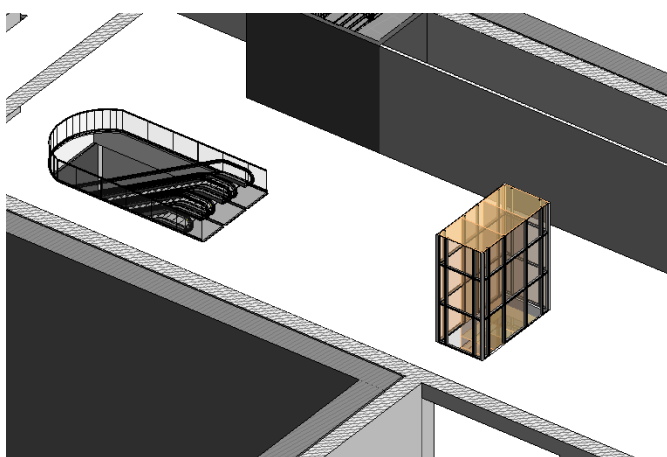
שם הפרמטר	סוג הפרמטר	הסבר והנחיה	LOIN
קטגוריה / Category	טקסט	שם הפרמטר יהיה "Stairs"	200
סוג / Type	טקסט	שם תמציתי לפי סוג	200
תיאור / Description	טקסט	תיאור מילולי פשוט של המדרגות	200
מספר מדרגות לכל מפלס / Number of stairs in the run	מספר		300
חיוני / Is-essential	טקסט	מציין אם האלמנט חיוני מבחינת תקנת בטיחות	300

מעליות ומדרגות נעות (Elevators & Escalators)

סטנדרט	אגף מבני ציבור	דיסציפלינה	אדריכלים
--------	----------------	------------	----------

הנחיות:

מידול המעליות יעשה בצורה אחידה לפי המפורט. שימוש בסוג הפרמטר המתאים בכלי התכנון BIM. יש להציג דרישות נפח עבור מכונות וציוד נוסף.



גאומטריה:

אובייקט נפח גנרי המייצג מעליות.

תכונות / LOI :

LOIN	שם הפרמטר	סוג הפרמטר	הסבר והנחיה
200	קטגוריה / Category	טקסט	שם הפרמטר יהיה "special equipment" / "Generic model"
200	תיאור / Description	טקסט	תיאור מילולי פשוט של המעליות
200	סימון / Mark	טקסט	
300	חיוני / Is-essential	טקסט	מציין אם האלמנט חיוני מבחינת תקנת בטיחות

ריהוט (Furniture)

סטנדרט	אגף מבני ציבור	דיסציפלינה	אדריכלים
--------	----------------	------------	----------

הנחיות:

מידול המעליות יעשה בצורה אחידה לפי המפורט. שימוש בסוג הפרמטר המתאים בכלי התכנון BIM. יש להציג דרישות נפח עבור מכונות וציוד נוסף.

גאומטריה:

אובייקט נפח גברי המייצג ריהוט.

תכונות / LOI :

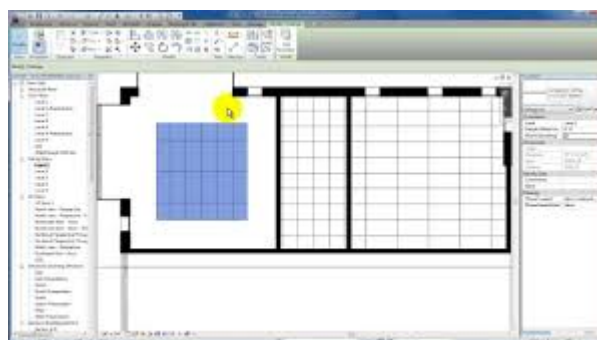
LOIN	הסבר והנחיה	סוג הפרמטר	שם הפרמטר	
200	שם הפרמטר יהיה "Furniture"	טקסט	Category / קטגוריה	1
200	שם תמציתי לפי סוג ריהוט.	טקסט	Type / סוג	2
200	תיאור מילולי פשוט ברמה ההנדסית.	טקסט	Description / תיאור	3

תקרות (Ceilings)

סטנדרט	אגף מבני ציבור	דיסציפלינה	אדריכלים
--------	----------------	------------	----------

הנחיות:

מידול התקרות יעשה בצורה אחידה לפי המפורט. שימוש בסוג הפרמטר המתאים בכלי התכנון BIM.



גאומטריה:

יש למדל כל אלמנט תקרה בנפרד לכל חדר, פאנלים, לוחות תקרה ואריחים צריכים להיות גלויים וברורים.

תכונות / LOI :

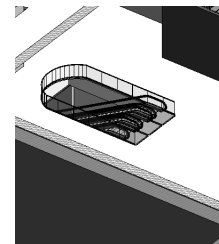
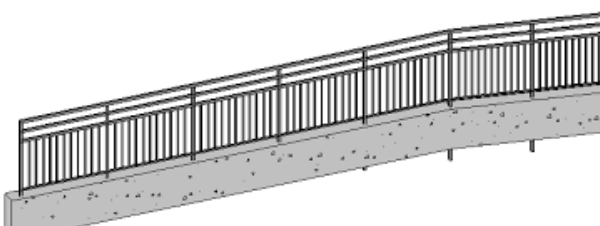
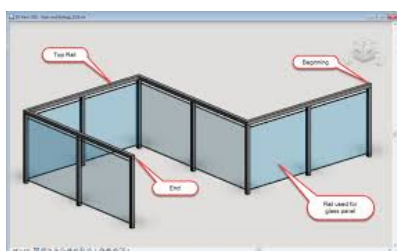
LOIN	הסבר והנחיה	סוג הפרמטר	שם הפרמטר	
200	שם הפרמטר יהיה "Ceiling"	טקסט	Category / קטגוריה	1
200	סוג התקרה	טקסט	type / סוג	2
200	תיאור מילולי פשוט של התקרה	טקסט	Description / תיאור	3

מעקות (Railings)

סטנדרט	אגף מבני ציבור	דיסציפלינה	אדריכלים
--------	----------------	------------	----------

הנחיות:

מידול המעקות יעשה בצורה אחידה לפי המפורט. שימוש בסוג הפרמטר המתאים בכלי התכנון בBIM.



גאומטריה:

אובייקט נפח גברי המייצג מעקה/ גדר.

תכונות / LOI :

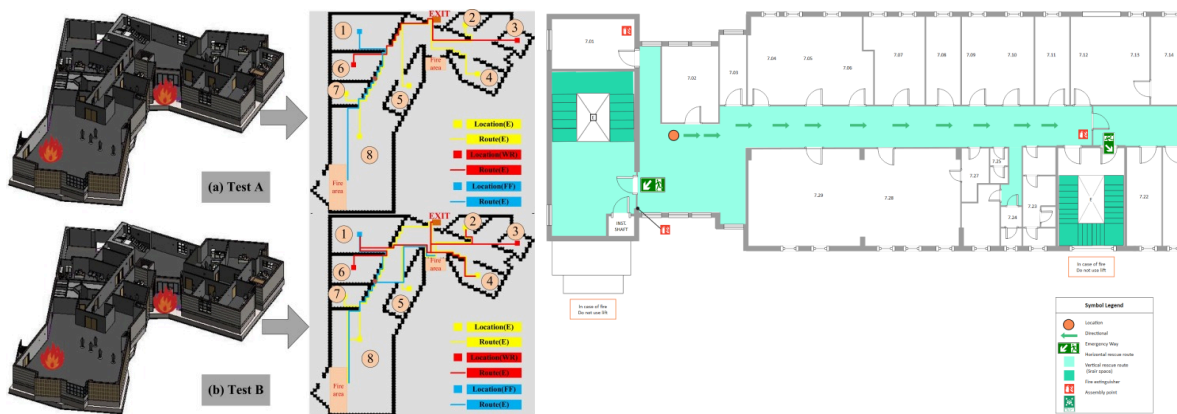
LOIN	שם הפרמטר	סוג הפרמטר	הסבר והנחיה
200	קטגוריה / Category	טקסט	שם הפרמטר יהיה "rail".
200	סוג / Type	טקסט	סוג המעקה
200	תיאור / Description	טקסט	תיאור מילולי פשוט למעקה
200	מספר סוג / Type Mark	מספר	קוד המסווג את המעקה
200	אורך / Length	מספר	אורך המעקה

בטיחות אש (Fire safety)

סטנדרט	אגף מבני ציבור	דיסציפלינה	אדריכלים
--------	----------------	------------	----------

הנחיות:

משימת זו תסתמך בעיקר על מודל אדריכלי המוגדר היטב. יועץ הבטיחות נדרש לעבוד בשיתוף פעולה הדוק עם האדריכל כדי להגדיר ולהציג בצורה נכונה את פונקציית הבטיחות: דרישות חומרי בנייה, מערכות בניה נדרשות. בנוסף יתקיים מודל בטיחות בו תוצג תכנית רעיונית של בטיחות האש אשר תוצג בבירור.



גאומטריה:

אובייקט נפח גנרי המייצג אזור בטיחות.

תכונות / LOI :

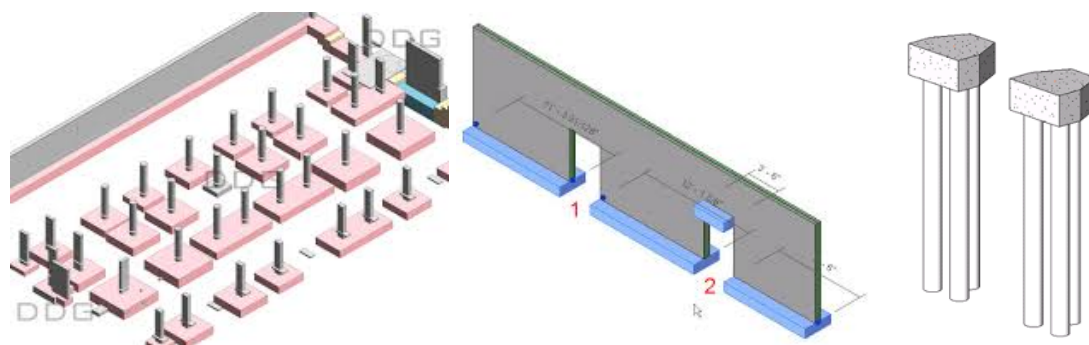
LOIN	הסבר והנחיה	סוג הפרמטר	שם הפרמטר	
200	שם הפרמטר יהיה "Fire safety"	טקסט	Category / קטגוריה	1
200	תיאור מילולי לאלמנט הבטיחות	טקסט	Description / תיאור	2

יסודות (Foundations)

סטנדרט	אגף מבני ציבור	דיסציפלינה	קונסטרוקציה
--------	----------------	------------	-------------

הנחיות:

מודל גיאולוגי, המציג שכבות קרקע לפי בדיקות קידוח ונתונים נוספים כמו סוג האדמה.



גאומטריה:

אובייקט נפח גנרי המייצג את אלמנטי הייסוד.

תכונות / LOI :

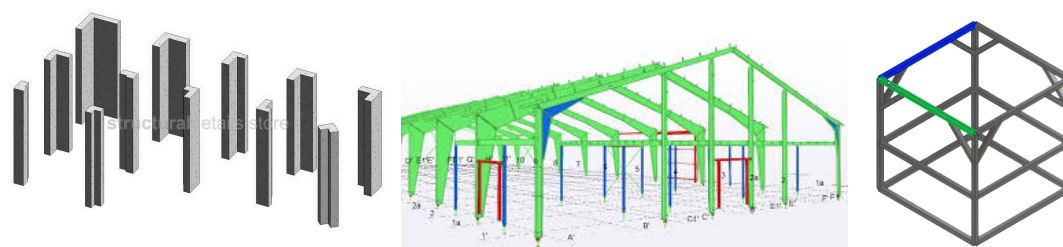
LOIN	שם הפרמטר	סוג הפרמטר	הסבר והנחיה
200	קטגוריה / Category	טקסט	שם הפרמטר יהיה "foundation"
200	תיאור / Description	טקסט	תיאור מילולי לאלמנט היסוד
200	סוג / Type	טקסט	סוג היסוד
200	שטח / Area	מספר	שטח האלמנט (רק מתי שישים)
200	נפח / Volume	מספר	נפח האלמנט
200	אורך / Length	מספר	אורך האלמנט (רק מתי שישים)
200	עומק / Depth	מספר	עומק האלמנט (רק מתי שישים)

עמודים, קורות ומסגור פלדה (Columns Beams and Steel framing)

סטנדרט	אגף מבני ציבור	דיסציפלינה	אדריכלים וקונסטרוקציה
--------	----------------	------------	-----------------------

הנחיות:

מידול העמודים יעשה בצורה אחידה לכל המודלים בדיסציפלינות הרלוונטיות. שימוש בסוג הפרמטר המתאים בכלי התכנון BIM.



גאומטריה:

אובייקט נפח גנרי המייצג את העמודים.

תכונות / LOI :

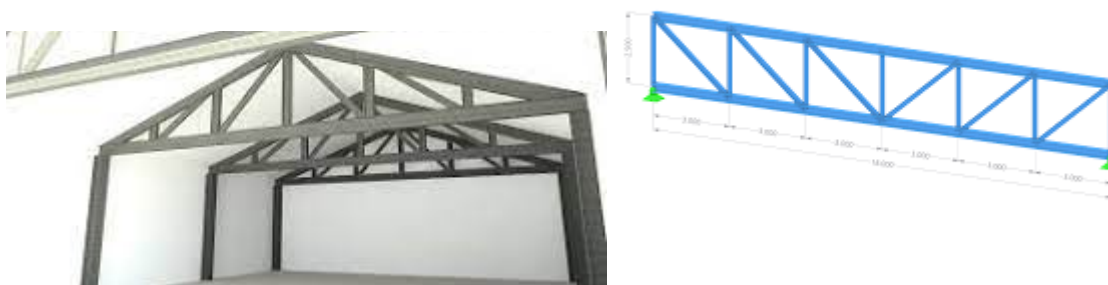
שם הפרמטר	סוג הפרמטר	הסבר והנחיה	LOIN
קטגוריה / Category	טקסט	שם הפרמטר יהיה "structural framing" או "column"	200
תיאור / Description	טקסט	תיאור מילולי לאלמנט	200
סוג / Type	טקסט	סוג העמוד/קורה	200
שטח / Area	מספר	שטח האלמנט (רק מתי שישים)	200
נפח / Volume	מספר	נפח האלמנט	200
אורך / Length	מספר	אורך האלמנט (רק מתי שישים)	200
עומק / Depth	מספר	עומק האלמנט (רק מתי שישים)	200

מסבכים (Trusses)

קונסטרוקציה	דיסציפלינה	אגף מבני ציבור	סטנדרט
-------------	------------	----------------	--------

הנחיות:

מידול המסבכים יעשה בצורה אחידה לכל המודלים בדיסציפלינות הרלוונטיות. שימוש בסוג הפרמטר המתאים בכלי התכנון BIM.



גאומטריה:

אובייקט נפח גנרי המייצג מסבכים.

תכונות / LOI:

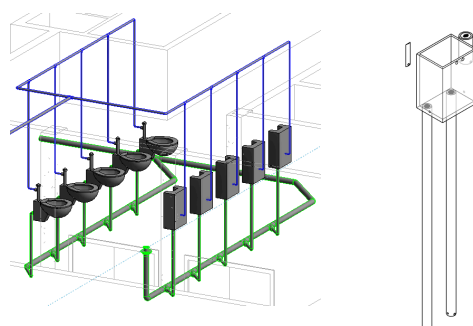
LOIN	שם הפרמטר	סוג הפרמטר	הסבר והנחיה
200	קטגוריה / Category	טקסט	שם הפרמטר יהיה "structural framing" או "truss"
200	תיאור / Description	טקסט	תיאור מילולי לאלמנט
200	סוג / Type	טקסט	סוג המסבך
200	נפח / Volume	מספר	נפח האלמנט
200	אורך / Length	מספר	אורך האלמנט (רק מתי שישים)

קבועות סנטריות (Plumbing Fixture)

סטנדרט	אגף מבני ציבור	דיסציפלינה	אדריכלות+אינסטלציה
--------	----------------	------------	--------------------

הנחיות:

מידול הקבועות הסנטריות יעשה בצורה אחידה לכל המודלים בדיסציפלינות הרלוונטיות. שימוש בסוג הפרמטר המתאים בכלי התכנון BIM.



גאומטריה:

אובייקט נפח גנרי המייצג את סוג מתקן האינסטלציה

תכונות / LOI :

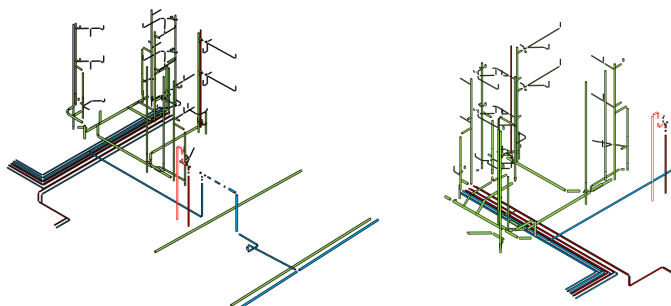
LOIN	הסבר והנחיה	סוג הפרמטר	שם הפרמטר	
200	שם הפרמטר יהיה "Plumbing Fixture"	טקסט	Category / קטגוריה	1
200	תיאור מילולי לאלמנט	טקסט	Description / תיאור	2
200	סוג הקבועה הסנטרית	טקסט	Type / סוג	3
200	סיווג כללי של סוג המערכת	טקסט	System / סיווג מערכת Classification	4
200	סוג המערכת הכללי אליו הקבועה שייכת	טקסט	System Type / סוג מערכת	5
300	השם הייחודי של המערכת אליו הקבועה שייכת	טקסט	System / שם מערכת Name	6

צינורות (Pipes)

סטנדרט	אגף מבני ציבור	דיסציפלינה	אינסטלציה + מיזוג אוויר
--------	----------------	------------	-------------------------

הנחיות:

מידול הצינורות יעשה בצורה אחידה לכל המודלים בדיסציפלינות הרלוונטיות. שימוש בסוג הפרמטר המתאים בכלי התכנון BIM.



גאומטריה:

אובייקט נפח גברי המייצג את הצינור.

תכונות / LOI:

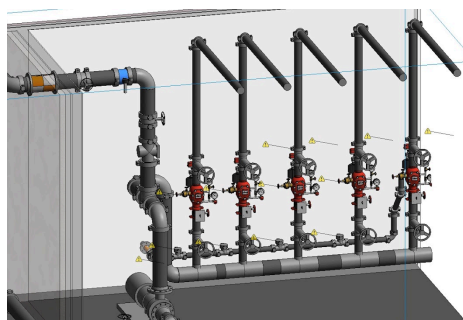
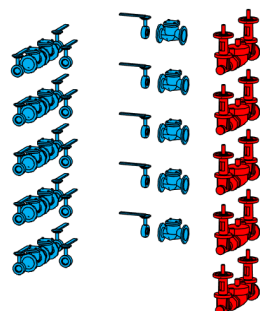
LOIN	שם הפרמטר	סוג הפרמטר	הסבר והנחיה
200	קטגוריה / Category	טקסט	שם הפרמטר יהיה "Pipe"
200	תיאור / Description	טקסט	תיאור מילולי לאלמנט
200	סוג / Type	טקסט	סוג אביזר האינסטלציה
200	קוטר / Diameter	מספר	מתאר את הקוטר הנומינלי של הצינור
200	סיווג מערכת / System Classification	טקסט	סיווג כללי של סוג המערכת
200	סוג מערכת / System Type	טקסט	סוג המערכת הכללי אליו הצינור שייך
300	שם מערכת / System Name	טקסט	השם היחודי של המערכת אליו הצינור שייך

אביזרי צנרת (Pipe Accessories)

סטנדרט	אגף מבני ציבור	דיסציפלינה	אינסטלציה + מיזוג אוויר
--------	----------------	------------	-------------------------

הנחיות:

מידול הצינורות יעשה בצורה אחידה לכל המודלים בדיסציפלינות הרלוונטיות. שימוש בסוג הפרמטר המתאים בכלי התכנון BIM.



גאומטריה:

אובייקט נפח גנרי המייצג את אביזר האינסטלציה.

תכונות / LOI:

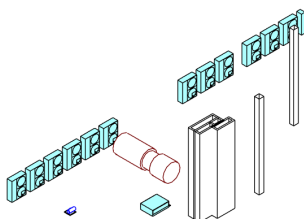
LOIN	שם הפרמטר	סוג הפרמטר	הסבר והנחיה
200	קטגוריה / Category	טקסט	שם הפרמטר יהיה "Pipe Accessories"
200	תיאור / Description	טקסט	תיאור מילולי לאלמנט
200	סוג / Type	טקסט	סוג אביזר האינסטלציה
200	סיווג מערכת / System Classification	טקסט	סיווג כללי של סוג המערכת
200	סוג מערכת / System Type	טקסט	סוג המערכת הכללי אליו אביזר הצנרת שייך
300	שם מערכת / System Name	טקסט	השם היחודי של המערכת אליו אביזר הצנרת שייך

ציוד מכני (Mechanical Equipment)

סטנדרט	אגף מבני ציבור	דיסציפלינה	אינסטלציה + מיזוג אוויר
--------	----------------	------------	-------------------------

הנחיות:

מידול הצינורות יעשה בצורה אחידה לכל המודלים בדיסציפלינות הרלוונטיות. שימוש בסוג הפרמטר המתאים בכלי התכנון BIM.



גאומטריה:

אובייקט נפח גברי המייצג את התעלות, פירים ויחידות מעבים.

תכונות / LOI:

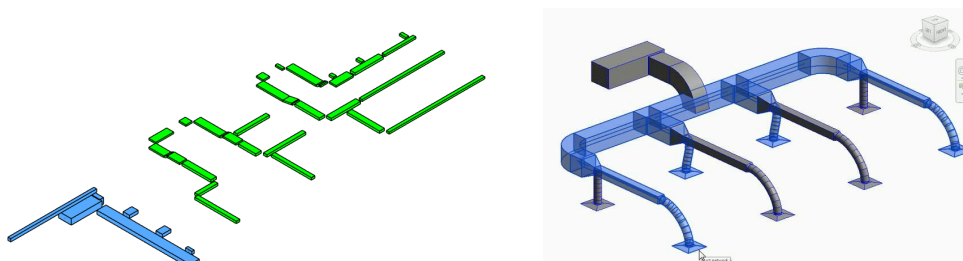
LOIN	הסבר והנחיה	סוג הפרמטר	שם הפרמטר	
200	שם הפרמטר יהיה "Mechanical Equipment"	טקסט	Category / קטגוריה	1
200	תיאור מילולי לאלמנט	טקסט	Description / תיאור	2
200	סוג הציוד המכני	טקסט	Type / סוג	3
200	סיווג כללי של סוג המערכת	טקסט	System / סיווג מערכת Classification	4
200	סוג המערכת הכללי אליו הציוד שייך	טקסט	System Type / סוג מערכת	5
300	השם היחודי של המערכת אליו הציוד שייך	טקסט	System Name / שם מערכת	6

תעלות (Ducts)

סטנדרט	אגף מבני ציבור	דיסציפלינה	מיזוג אוויר
--------	----------------	------------	-------------

הנחיות:

מידול התעלות יעשה בצורה אחידה לכל המודלים בדיסציפלינות הרלוונטיות. שימוש בסוג הפרמטר המתאים בכלי התכנון BIM.



גאומטריה:

אובייקט נפח גברי המייצג את התעלות.

תכונות / LOI :

שם הפרמטר	סוג הפרמטר	הסבר והנחיה	LOIN
קטגוריה / Category	טקסט	שם הפרמטר יהיה "Ducts"	200
תיאור / Description	טקסט	תיאור מילולי לאלמנט	200
סוג / Type	טקסט	סוג התעלה	200
סיווג מערכת / System Classification	טקסט	סיווג כללי של סוג המערכת	200
סוג מערכת / System Type	טקסט	סוג המערכת הכללי אליו התעלה שייכת	200
שם מערכת / System Name	טקסט	השם היחודי של המערכת אליו התעלה שייכת	300